

**PARANÁ**

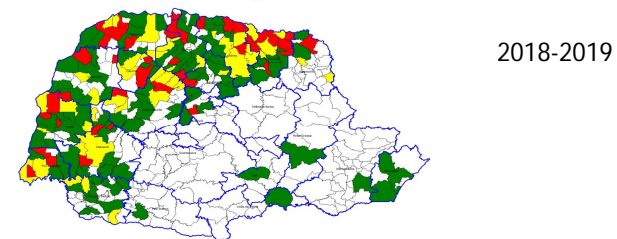
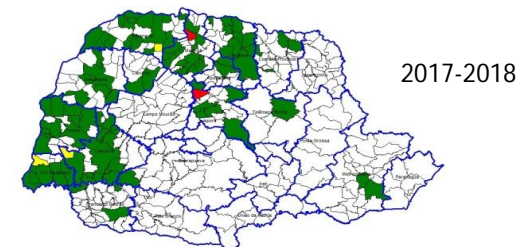
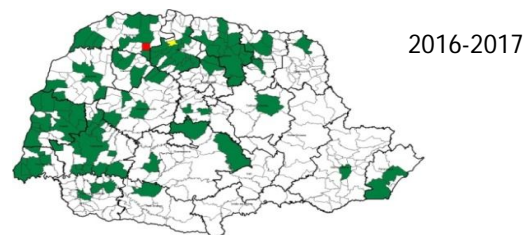
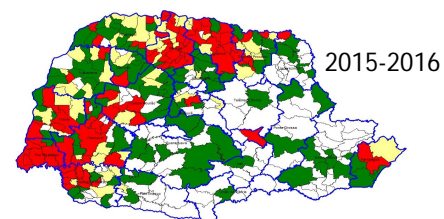
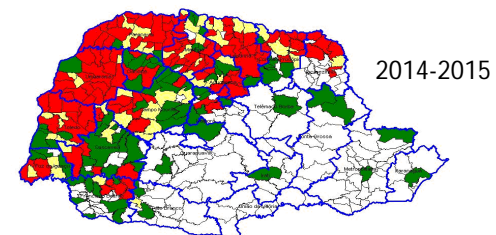
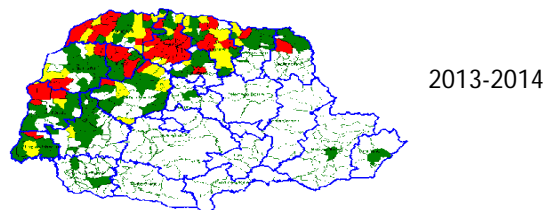
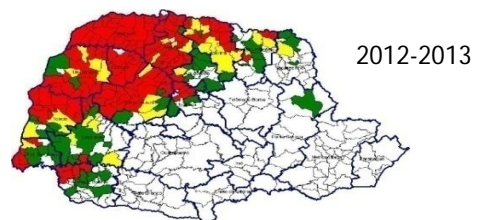
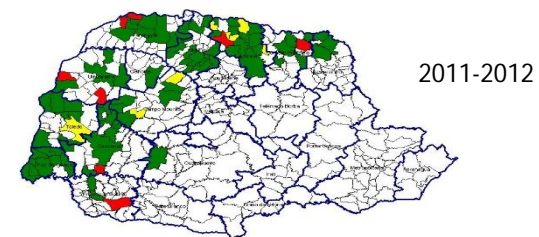
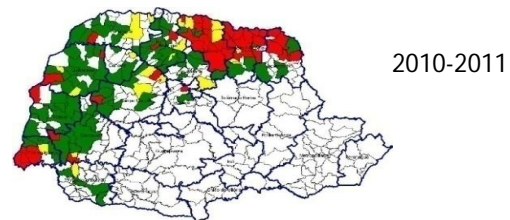
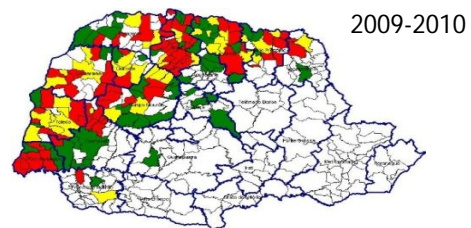


GOVERNO DO ESTADO

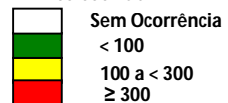
## SITUAÇÃO EPIDEMIOLÓGICA DA DENGUE NO PARANÁ 2018/2019

SEMANA EPIDEMIOLÓGICA 31/2018 A 21/2019 , BOLETIM  
35/2019 DIVULGADO

# INCIDENCIA DE DENGUE PR MUNICIPIO DE RESIDENCIA, PARANÁ, 2009 A 2019

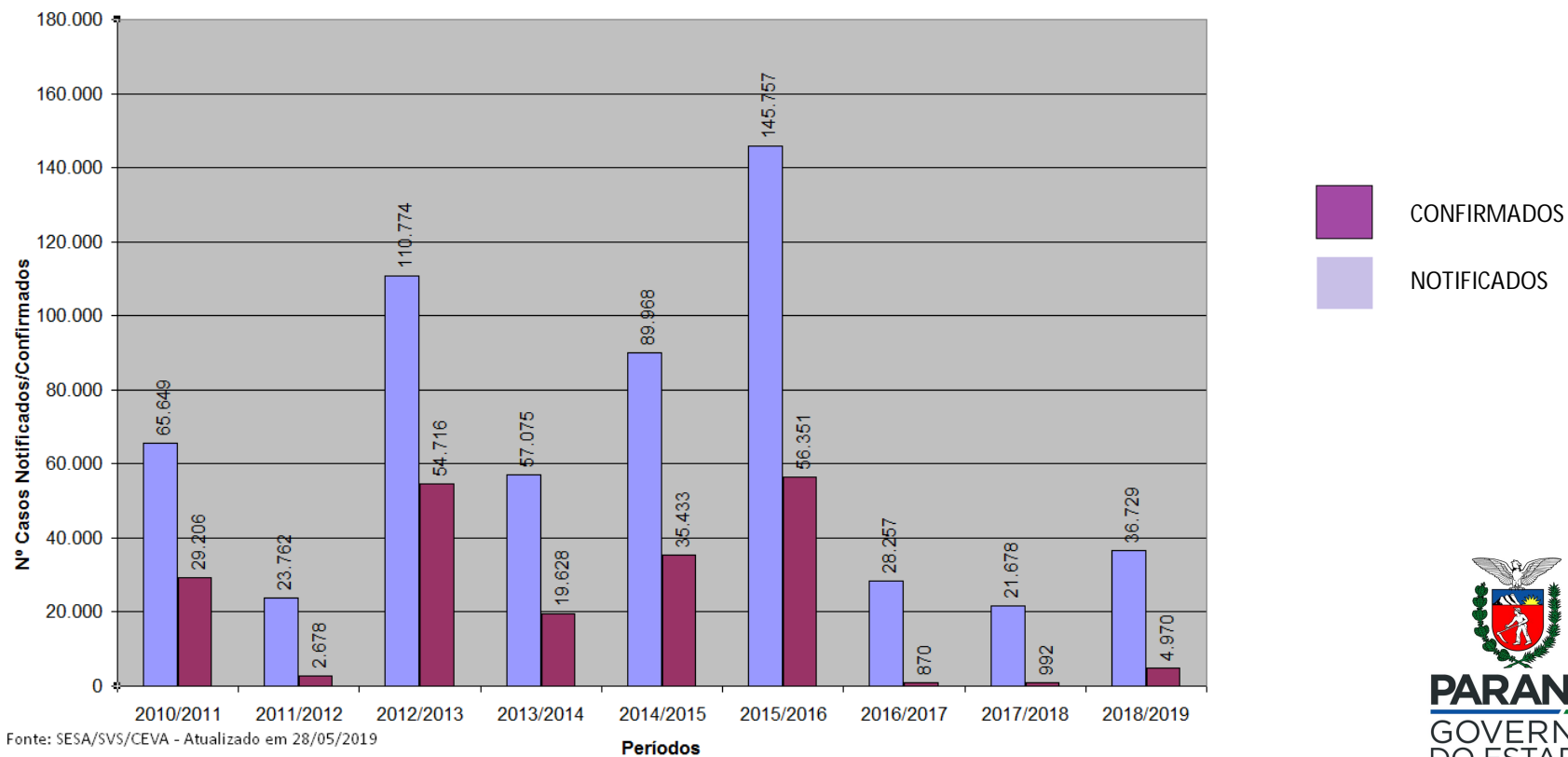


LEGENDA - TAXA DE INCIDÊNCIA por 100.000 hab



Fonte: SESA/SVS/Informe Arboviroses  
Dados preliminares até SE22 (2019)

# SÉRIE HISTÓRICA DE CASOS NOTIFICADOS E CONFIRMADOS PARANÁ, 2010 A 2019\*



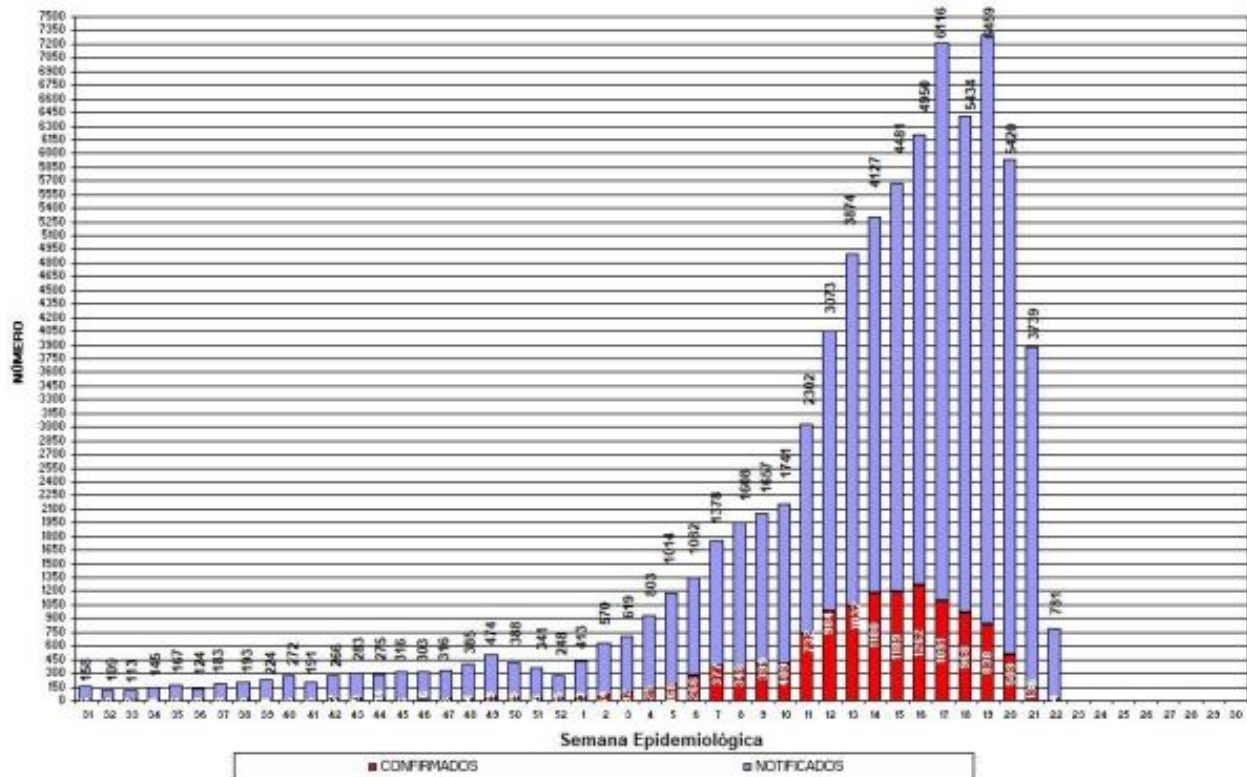
# COMPARATIVO DE DADOS EPIDEMIOLÓGICOS DENGUE NO PARANÁ , 2014 A 2019\*

<b>Avaliação 05 períodos</b>	<b>2014 2015</b>	<b>2015 2016</b>	<b>2016 2017</b>	<b>2017 2018</b>	<b>2018 2019</b>
<b>MUNICÍPIOS COM NOTIFICAÇÃO</b>	355	380	339	320	329
<b>REGIONAIS COM NOTIFICAÇÃO</b>	22	22	22	22	22
<b>MUNICÍPIOS COM CASOS CONFIRMADOS</b>	305	322	126	104	236
<b>REGIONAIS COM CASOS CONFIRMADOS</b>	22	22	21	14	22
<b>MUNICÍPIOS COM CASOS AUTÓCTONES</b>	252	270	98	101	207
<b>REGIONAIS COM CASOS AUTÓCTONES</b>	21	22	19	14	20
<b>TOTAL DE CASOS</b>	<b>35.433</b>	<b>56.351</b>	<b>870</b>	<b>992</b>	<b>12.055</b>
<b>TOTAL DE CASOS AUTÓCTONES</b>	<b>33.702</b>	<b>52.708</b>	<b>660</b>	<b>920</b>	<b>11.691</b>
<b>TOTAL DE CASOS IMPORTADOS</b>	<b>1.731</b>	<b>3.643</b>	<b>210</b>	<b>72</b>	<b>364</b>
<b>TOTAL DE NOTIFICADOS</b>	<b>89.968</b>	<b>145.757</b>	<b>28.257</b>	<b>21.678</b>	<b>67.115</b>
<b>Nº ÓBITOS</b>	<b>24</b>	<b>63</b>	<b>0</b>	<b>2</b>	<b>16</b>

**Nota: 2014/2015 a 2017/2018 (SE31 de um ano a SE30 do próximo) 2018/2019 (SE31 de 2018 a SE22 de 2019)**

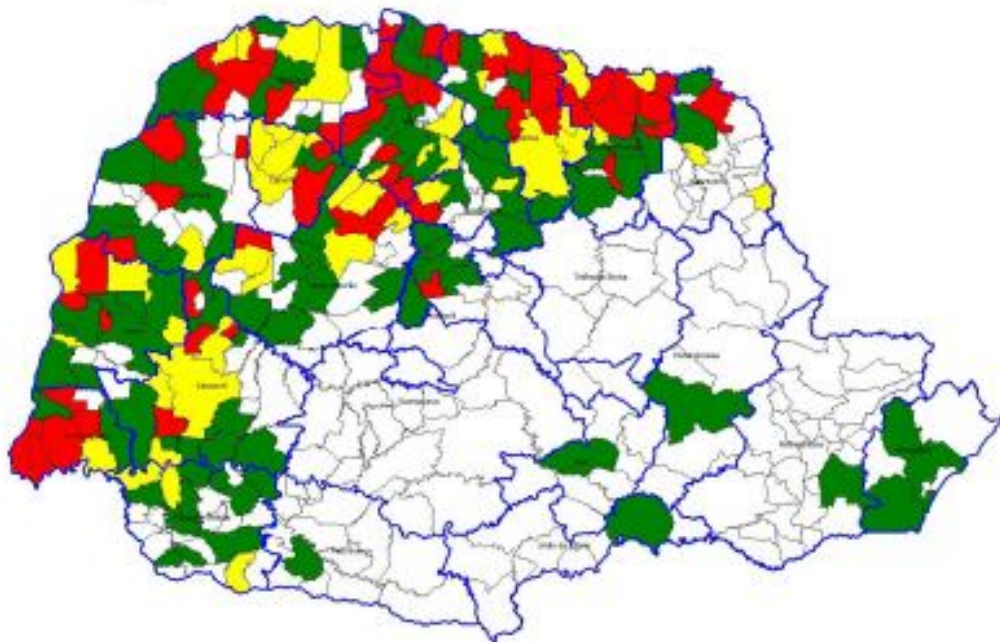
Fonte: SESA/SVS/Informe Arboviroses  
Dados preliminares até SE22 (2019)

# DISTRIBUIÇÃO DOS CASOS NOTIFICADOS E CONFIRMADOS (AUTÓCTONE S E IMPORTADOS) PARANÁ 2018/2019



Fonte: SESA/SVS/Informe Arboviroses  
 Dados preliminares até SE22 (2019)

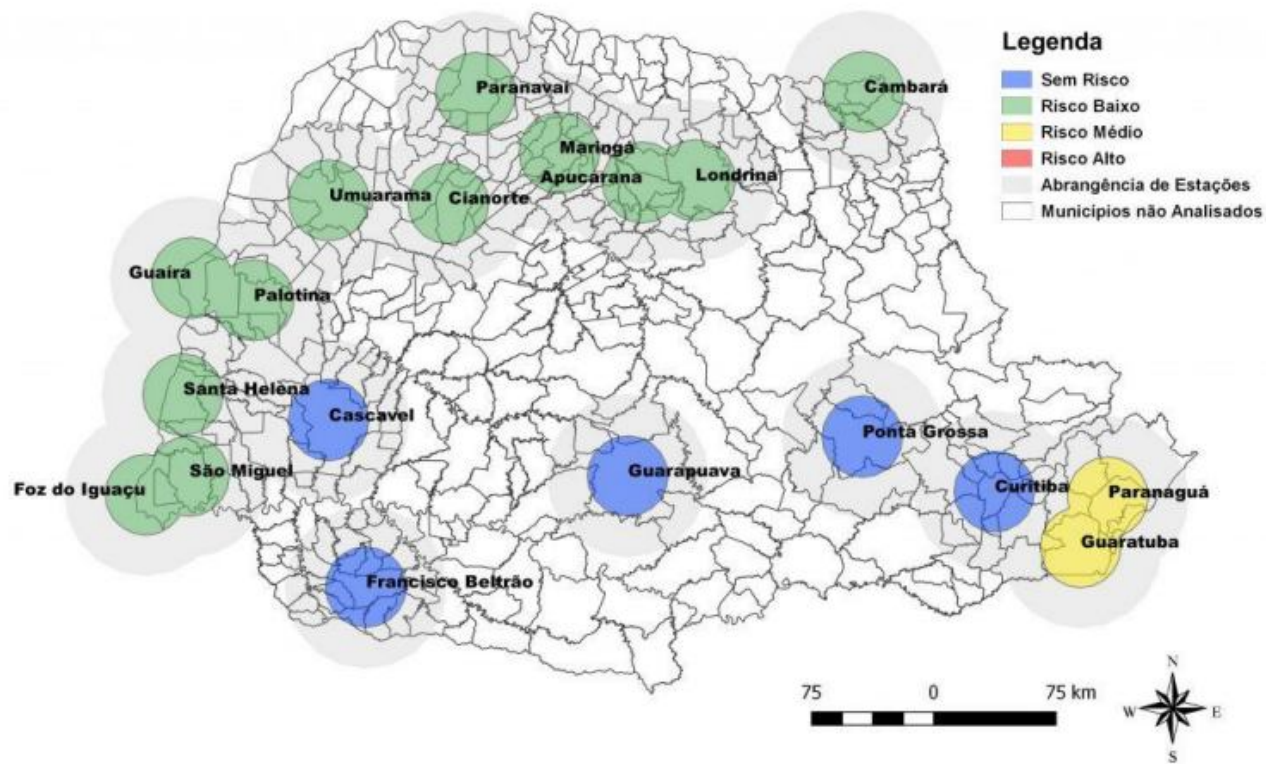
# CLASSIFICAÇÃO DOS MUNICÍPIOS SEGUNDO INCIDENCIA DE DENGUE POR 100 MIL HABITANTES, PARANÁ SE31/2018 A SE 22/2019



Fonte: SESA/SVS/Informe Arboviroses  
Dados preliminares até SE22 (2019)



# RISCO CLIMÁTICO DE DENGUE POR MUNICÍPIO 12 A 18/05/2019



Fonte: SESA/SVS/Informe Arboviroses  
Dados preliminares até SE22 (2019)



# SITUAÇÃO DA CHIKUNGUNYA E ZIKA VÍRUS NO PARANÁ 2015 A 2019\*

PARANÁ	2015/2016		2016/2017		2017/2018		2018/2019	
	Chikungu	Zika	Chikungu	Zika	Chikungu	Zika	Chikungun	Zika
MUNICÍPIOS COM NOTIFICAÇÃO	187	230	139	82	116	39	88	34
REGIONAIS COM NOTIFICAÇÃO	22	22	22	20	21	14	18	13
MUNICÍPIOS COM CASOS CONFIRMADOS	32	89	32	4	22	0	8	5
REGIONAIS COM CASOS CONFIRMADOS	16	20	15	4	12	0	5	4
MUNICÍPIOS COM CASOS AUTÓCTONES	7	60	13	3	7	0	4	3
REGIONAIS COM CASOS AUTÓCTONES	5	19	10	3	5	0	3	2
TOTAL DE CASOS	73	335	73	5	60	0	17	5
TOTAL DE CASOS AUTÓCTONES	9	228	28	3	33	0	4	3
TOTAL DE CASOS IMPORTADOS	64	107	45	2	27	0	13	2
TOTAL DE NOTIFICADOS	2804	4098	795	640	717	221	564	293

Fonte: SESA/SVS/Informe Arboviroses 2019\*  
dados parciais da SE 31 (2018) a 22 (2019)

**COORDENAÇÃO DE VIGILÂNCIA AMBIENTAL**  
**DIVISÃO DE DOENÇAS TRANSMITIDAS POR VETORES**

**vetores @sesa.pr.gov.br**

