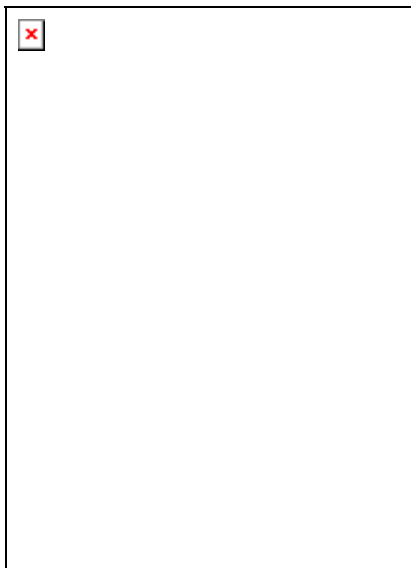


PEVQSM – PR



*Programa Estadual de
Vigilância da Qualidade dos
Serviços de Mamografia – Paraná*

- 2012 -



TAXA DE MORTALIDADE POR NEOPLASIA MALIGNA DA MAMA /100.000 hab - POR REGIONAL DE SAÚDE – PR (1996 a 2009)

RS	ANO													
	1996	1997	1998	1999	2000	2001	2002	2003	2004	2005	2006	2007	2008	2009
01	3,70	7,16	7,83	8,47	12,81	3,31	10,53	8,70	13,14	8,82	8,60	14,70	9,47	18,81
02	10,55	13,39	11,64	12,57	11,71	13,42	14,41	13,51	11,77	14,02	14,77	12,51	14,80	13,42
03	10,75	10,11	10,32	8,58	11,09	8,28	10,04	13,21	10,14	13,38	14,23	10,28	10,65	13,34
04	8,65	9,98	7,07	8,40	10,95	5,43	10,79	10,72	3,99	11,80	10,41	12,98	6,36	12,64
05	7,41	6,86	6,33	10,29	5,59	8,79	11,02	8,67	11,80	8,50	14,21	8,85	14,60	15,42
06	5,50	5,41	9,33	18,41	5,22	14,21	6,39	5,07	5,02	14,77	6,09	15,71	13,20	13,11
07	7,97	3,54	7,96	7,96	7,58	10,89	7,51	9,13	6,61	7,37	5,70	10,53	7,93	9,47
08	5,58	4,97	3,73	6,84	8,10	8,13	11,91	9,43	6,94	10,79	12,74	8,28	8,94	15,44
09	5,22	6,17	4,91	6,37	6,28	8,15	8,50	7,84	10,56	7,35	6,29	12,71	8,77	10,36
10	8,40	6,58	6,54	3,47	8,46	7,55	11,23	8,67	9,42	9,65	5,98	7,90	10,02	11,08
11	3,93	6,31	7,59	7,72	5,76	9,94	8,26	8,36	8,46	4,35	8,82	13,98	8,17	13,45
12	6,93	13,59	6,41	9,81	6,17	7,82	7,10	7,18	14,52	6,62	13,40	7,60	11,96	10,44
13	6,73	6,64	14,75	9,72	14,37	4,76	3,16	9,43	12,50	10,82	12,29	7,61	12,70	12,56
14	7,49	6,67	7,52	9,21	12,41	11,98	10,35	4,76	7,92	14,96	12,56	14,84	9,95	12,19
15	8,70	9,49	11,24	12,29	9,29	10,34	15,60	10,64	14,57	11,29	12,23	11,43	13,24	12,28
16	11,17	8,63	13,16	11,09	14,61	11,93	10,59	11,11	14,06	14,98	8,31	8,22	6,36	12,60
17	13,82	12,01	11,07	12,94	14,68	16,46	13,36	12,74	14,03	14,86	15,37	15,58	16,39	16,91
18	8,60	9,55	12,25	7,94	12,79	8,56	11,16	13,79	13,84	10,46	10,50	17,47	17,03	15,33
19	6,08	9,93	7,67	10,77	8,12	8,86	13,28	9,59	5,90	14,01	6,64	13,25	16,43	8,55
20	9,56	5,07	6,93	5,02	8,01	9,24	7,38	10,45	7,99	11,66	10,43	14,62	16,69	13,22
21	6,63	10,48	5,19	8,99	6,37	12,67	7,56	3,76	14,97	6,17	8,58	13,44	8,10	14,92
22														
PR	8,87	9,65	9,50	10,21	10,28	11,00	11,81	10,82	11,25	11,95	12,01	12,07	12,76	13,34

Tab.3 - Fonte: MS/Datasus/Informações de Saúde/Demográficas e Socioeconômicas/População residente/Censos/Paraná - MS/SVS/DASIS - Sistema de Informações sobre Mortalidade – SIM (1996-2009). Elaborado por DVIAS/DEST/SPP/SESA-PR.

PEVQSM – PR
Programa Estadual de Vigilância da Qualidade dos
Serviços de Mamografia - Paraná

QUANTITATIVOS DE MAMOGRAFIAS REALIZADAS NO PARANÁ – 2001 à 2007

2001	2002	2003	2004	2005	2006	2007
53.487	109.093	112.239	132.671	140.512	168.725	183.459

Em 2007, a SESA/SUS custeou a execução de **183.459** mamografias, num custo total de R\$ **6.971.442,00**

PRODUÇÃO AMBULATORIAL - PROCEDIMENTOS DE MAMOGRAFIAS								
Procedimento	2008		2009		2010		Total 2008-2009 e 2010	
	Qtde	Valor	Qtde	Valor	Qtde	Valor	Qtde	Valor
MAMOGRAFIA UNILATERAL	205.446	8.744.760	137.876	5.616.360	31.620	711.832	374.942	15.072.952
MAMOGRAFIA BILATERAL PARA RASTREAMENTO	0	-	131.667	5.925.015	283.052	2.737.340	414.719	8.662.355
Total	205.446	8.744.760	269.543	11.541.375	314.672	13.449.172	789.661	R\$ 33.735.307,00

Tab. 4 – Fonte: SGS/SESA

PEVQSM – PR
Programa Estadual de Vigilância da Qualidade dos
Serviços de Mamografia - Paraná

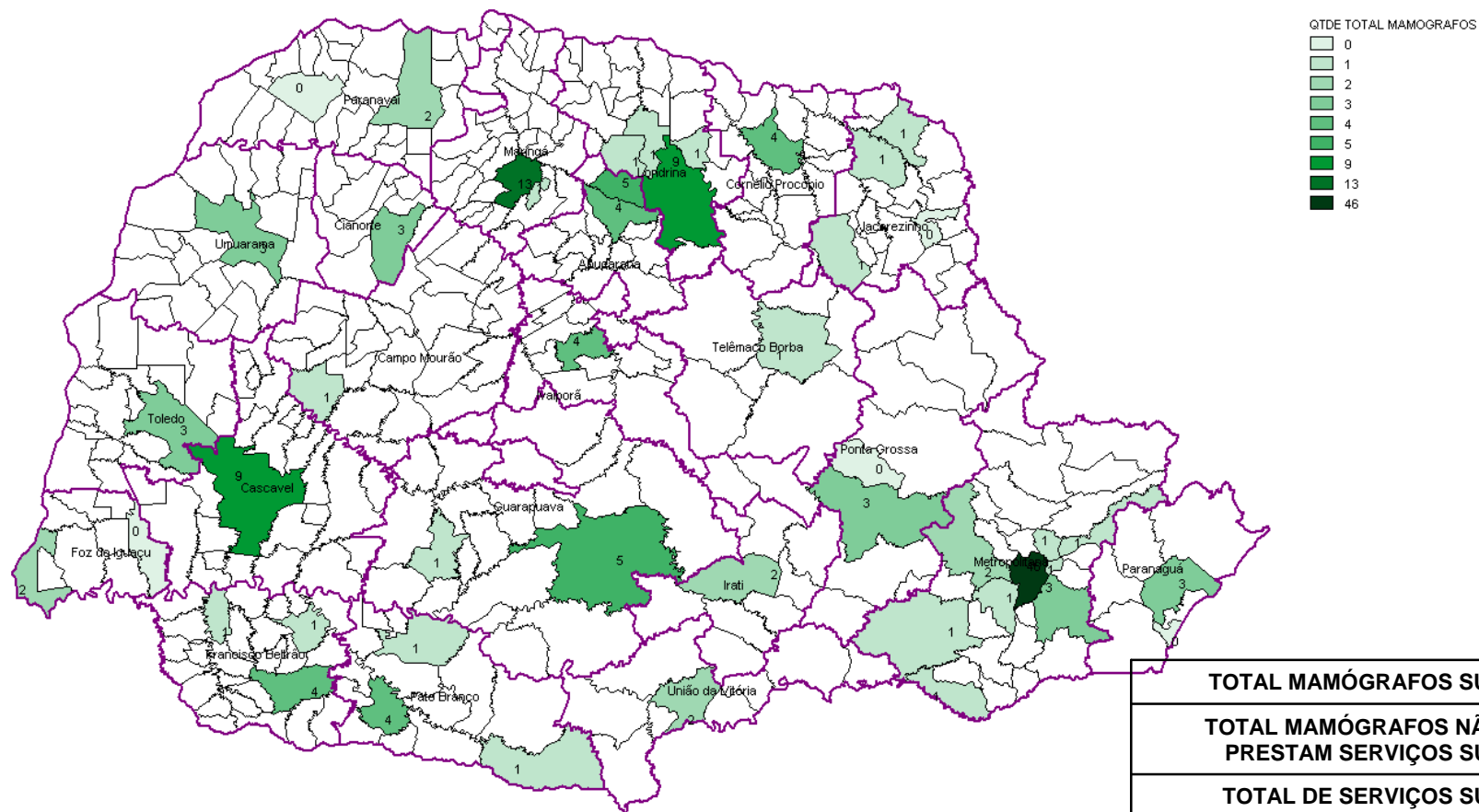
CADASTRO DE MAMOGRAFIA PARANÁ - 2012

MUNICÍPIOS	SERVIÇOS	MAMÓGRAFOS CADASTRADOS	MAMÓGRAFOS EM USO - TOTAL	MAMÓGRAFOS EM USO - SUS	SERVIÇOS PRIVADOS	PÚBLICO	PRIVADOS - SUS	PÚBLICOS - SUS	UNIVERSITÁRIOS - SUS	FILANTRÓPICOS - SUS	CONSORCIOS	POPULAÇÃO MUNICÍPIOS COM MAMOGRAFOS	POPULAÇÃO FEMININA DOS CONSORCIOS > 40 ANOS
49	161	169	159	88	66	1	64	6	4	11	9	1.139.513	319.670
TOTAL MAMÓGRAFOS SUS				88	<p>POPULAÇÃO TOTAL ABRANGIDA PELOS SERVIÇOS DE MAMOGRAFIA = 1.340.812 MULHERES</p> <p>População Feminina > de 40 anos = 1.784.070 População Feminina entre 50-79 anos = 981.252</p>								
TOTAL MAMÓGRAFOS QUE NÃO PRESTAM SERVIÇOS AO SUS				71									
TOTAL DE SERVIÇOS SUS				94									
TOTAL NÃO PRESTADOR SUS				67									



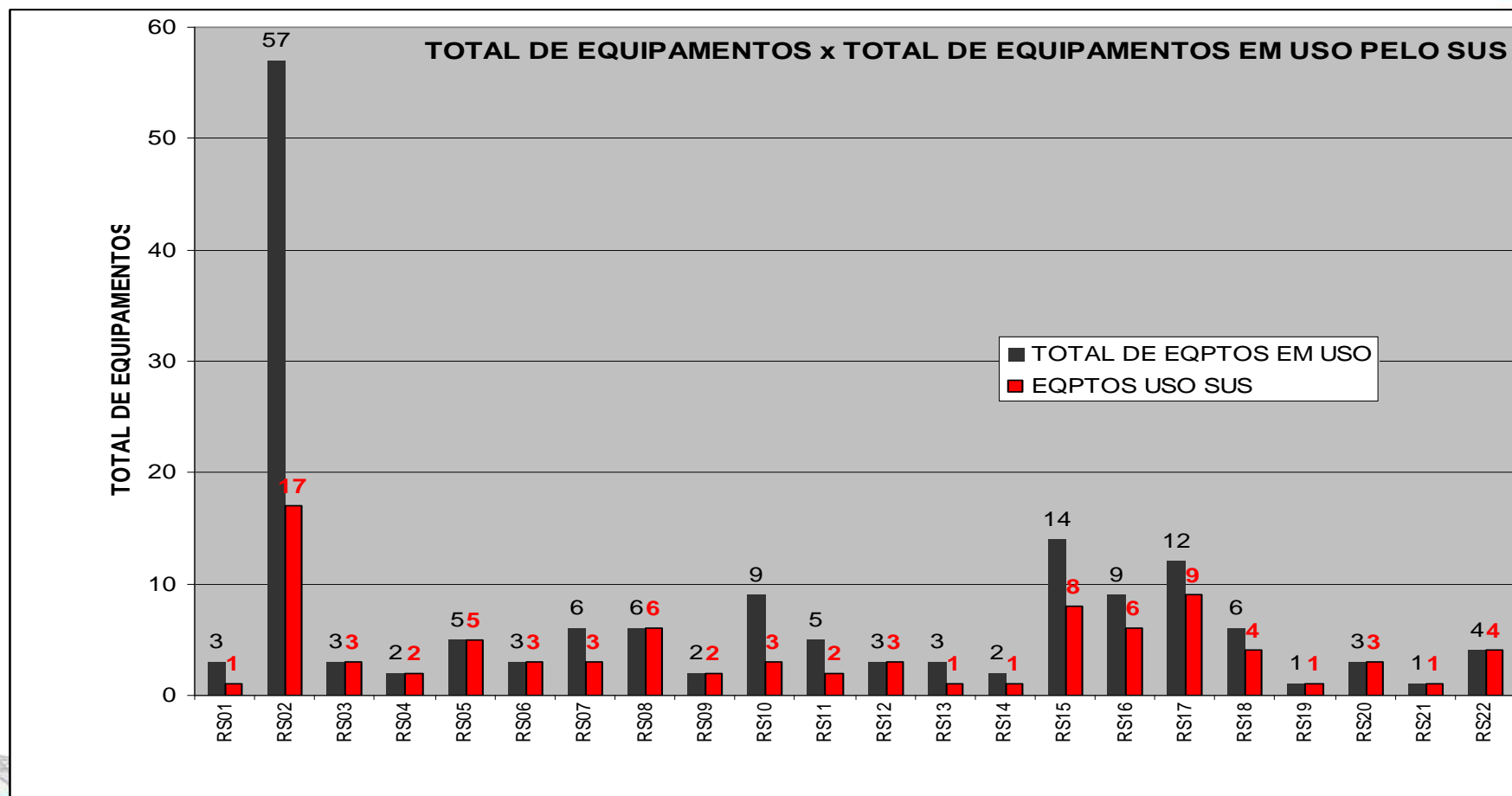
PEVQSM – PR
Programa Estadual de Vigilância da Qualidade dos
Serviços de Mamografia - Paraná

DISTRIBUIÇÃO DOS MAMÓGRAFOS NO PARANÁ

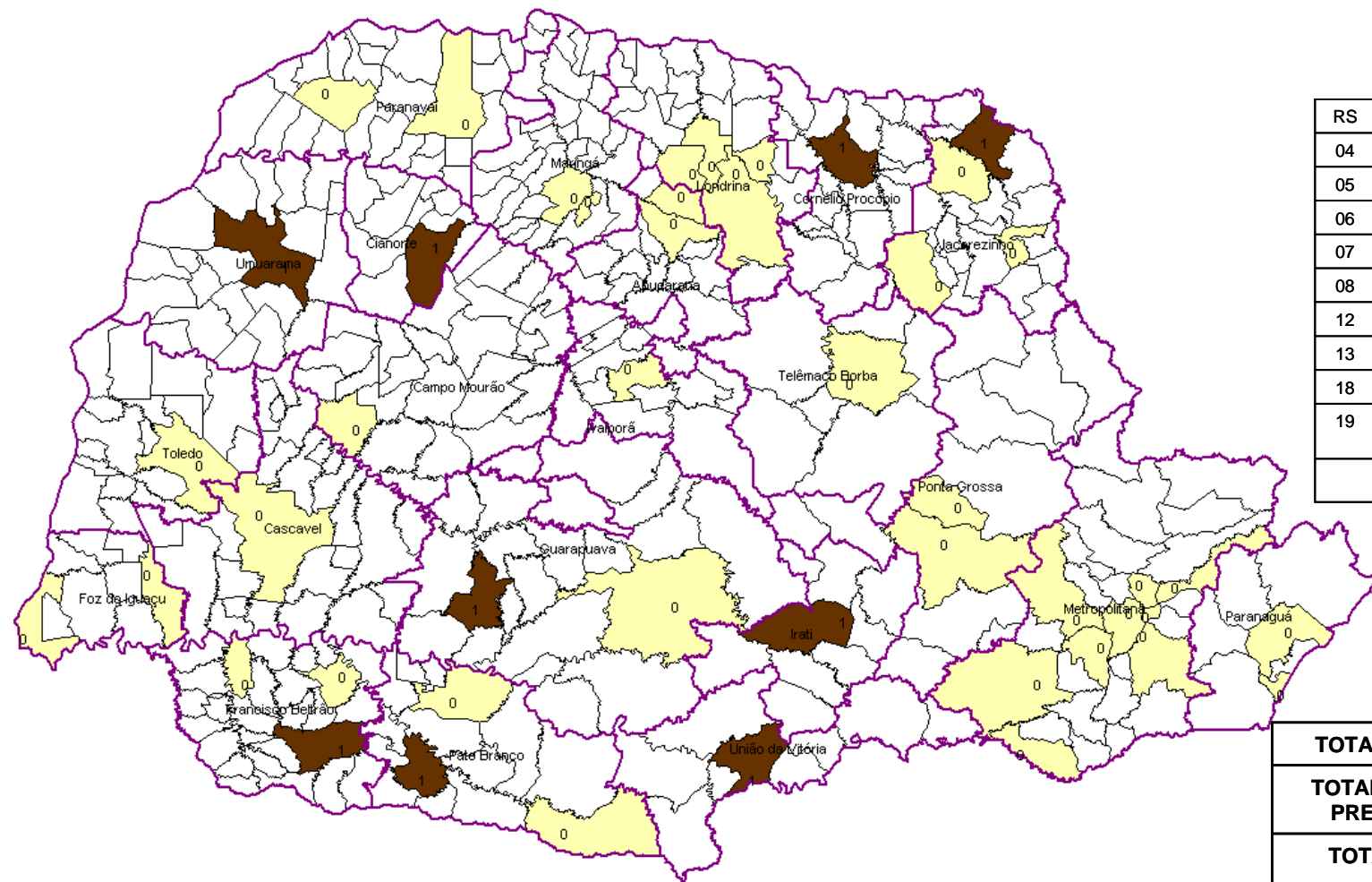


TOTAL MAMÓGRAFOS SUS	88
TOTAL MAMÓGRAFOS NÃO PRESTAM SERVIÇOS SUS	71
TOTAL DE SERVIÇOS SUS	94
TOTAL NÃO PRESTADOR SUS	67

PEVQSM – PR
Programa Estadual de Vigilância da Qualidade dos
Serviços de Mamografia - Paraná



SERVIÇOS DE MAMOGRAFIA DE CONSÓRCIOS x MAMÓGRAFOS



MAMOGRAFIAS VIA CONSÓRC

0
 1

RS	CONSÓRCIO	MAMÓGRAFOS
04	CIS AMCESPAR	02
05	ASSISCOPE	01
06	CISVALI	01
07	ASSIMS	01
08	CRE-ARSS	01
12	CISA	01
13	CISNORP	03
18	CISNOP	01
19	CISNORP – ourinhos	0
		11

TOTAL MAMÓGRAFOS SUS	88
TOTAL MAMÓGRAFOS NÃO PRESTAM SERVIÇOS SUS	71
TOTAL DE SERVIÇOS SUS	94
TOTAL NÃO PRESTADOR SUS	67

PEVQSM – PR

**Programa Estadual de Vigilância da Qualidade dos
Serviços de Mamografia - Paraná**

O câncer de mama continuará sendo em 2012, o tipo mais frequente de neoplasia maligna em mulheres no Paraná

Localização Primária Neoplasia Maligna	ESTIMATIVA DE CASOS NOVOS 2012							
	Homens				Mulheres			
	Paraná		Curitiba		Paraná		Curitiba	
	Casos	Taxa Bruta	Casos	Taxa Bruta	Casos	Taxa Bruta	Casos	Taxa Bruta
Próstata	3.550	66,12	570	64,79	-	-	-	-
Mama Feminina	-	-	-	-	3.110	55,83	730	75,74
Colo do Útero	-	-	-	-	770	13,79	140	15,02
Traquéia, Brônquio e Pulmão	1.330	24,80	200	22,87	850	15,19	160	17,15
Cólon e Reto	880	16,37	210	23,88	960	17,26	230	23,99
Estômago	920	17,06	140	16,15	490	8,74	90	9,87
Outras Localizações	2.820	52,39	460	52,57	2.290	41,12	380	39,44
Subtotal	12.890	239,71	2.170	247,94	11.350	203,82	2.380	247,71
Pele não Melanoma	3.380	62,94	570	65,04	3.620	65,03	420	43,61
Todas as Neoplasias	16.270	302,57	2.740	313,07	14.970	268,83	2.800	291,43

Tab. 5 – INCA - Números arredondados para 10 ou múltiplos de 10



PEVQSM – PR
Programa Estadual de Vigilância da Qualidade dos
Serviços de Mamografia - Paraná

CONSIDERANDO QUE A MAMOGRAFIA:

- Exame de alta sensibilidade - 46% a 88% - **quando existe qualidade dependendo: tamanho/localização da lesão, densidade da mama, qualidade dos recursos técnicos e habilidade de interpretação do radiologista.**
 - **Para detecção precoce - mamografia deve ser capaz de mostrar lesões na ordem de milímetros – 1 a 3mm.**
- A radiação ionizante (raios X) é também um fator de risco para o câncer e não devem ser praticados exames de forma indiscriminada.
- O serviço deve produzir constantemente imagens de alta resolução e contraste com a menor dose de radiação (exposição) na paciente:

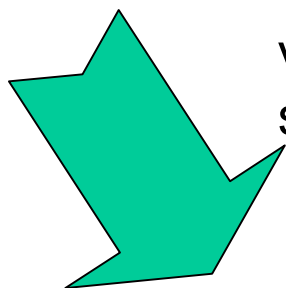
DEVE ESTAR devidamente instalado para conseguir tal objetivo



PROPÕE-SE:

PROGRAMA ESTADUAL DE VIGILÂNCIA DA QUALIDADE DOS SERVIÇOS DE MAMOGRAFIA - PARANÁ

PEVQSM - PR



visão holística do processo = avaliar a qualidade do
serviço de diagnóstico em sua totalidade.

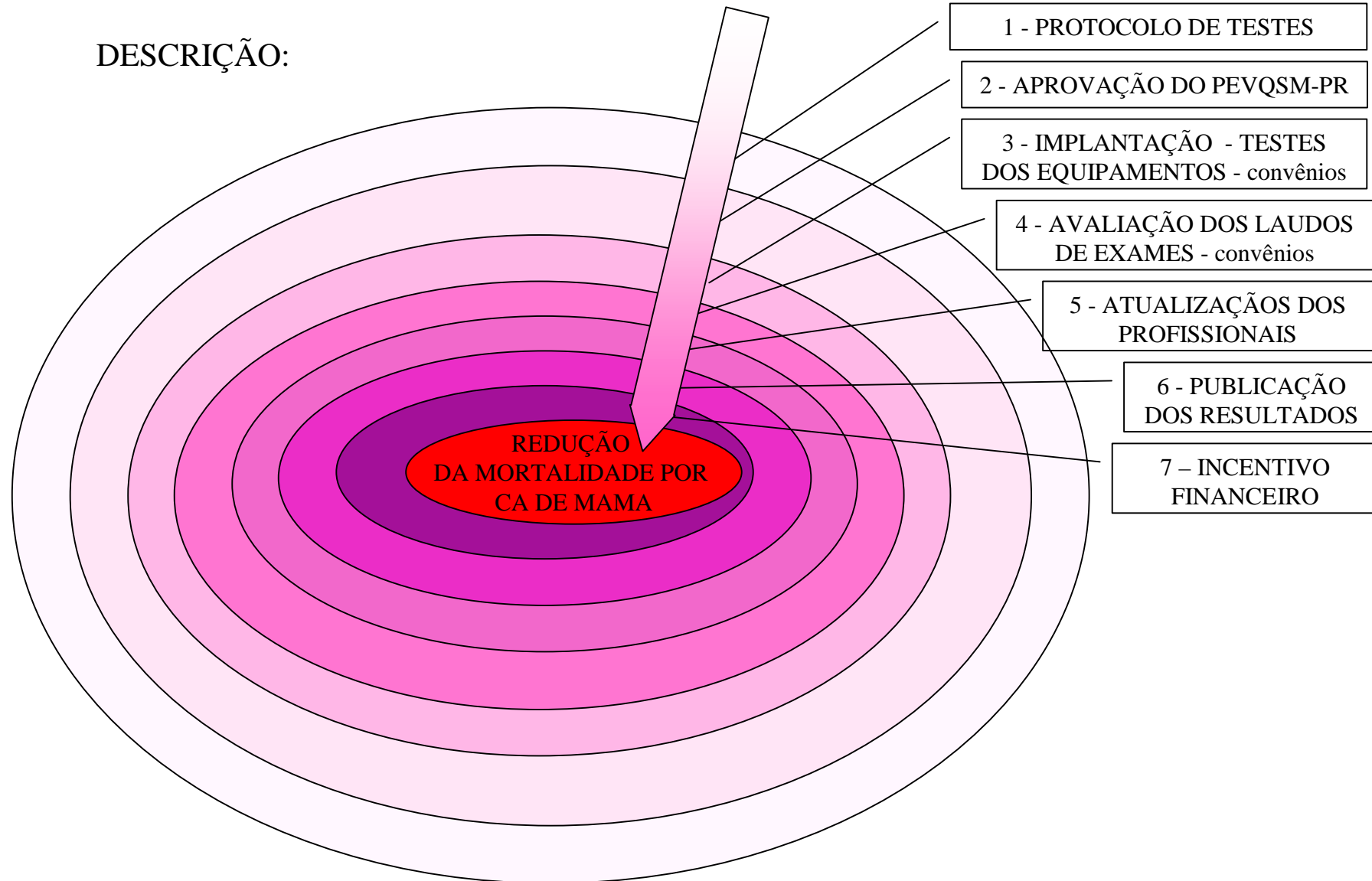
OBJETIVO:

- Ser instrumento de auxílio ao combate de câncer de mama no Estado para redução dos índices de mortalidade
- Melhorar a qualidade dos serviços de mamografia,
- Propiciar um diagnóstico seguro e em tempo hábil.
- Reduzir a dose de radiação na população



PEVQSM – PR
Programa Estadual de Vigilância da Qualidade dos
Serviços de Mamografia - Paraná

DESCRIÇÃO:




PEVQSM – PR
Programa Estadual de Vigilância da Qualidade
dos Serviços de Mamografia - Paraná

SECRETARIA DE ESTADO
DA SAÚDE

CRONOGRAMA DE AÇÕES		DATA PREVISTA
1	Apresentação e aprovação pelas Superintendências da SESA / DG e GS	Ago/2012
2	Apresentação e aprovação da CIB PR	Ago/2012
3	Apresentação e aprovação do Conselho Estadual de Saúde - Comissão de Saúde da Mulher e Comissão de Vigilância à Saúde	Ago/2012
4	Assinatura de Termos de Mútua Cooperação Técnica, Científica e Operacional com a UTFPR, UEM, UEL e CBR-SPR	Set/2012
5	Lançamento e implantação do PEVQSM-PR - Assinatura de Resolução pelo SESA	Outubro de 2012
6	Definição de critérios para Credenciamento dos Prestadores de Serviço de Controle de Qualidade em Momografia pelo Comitê Gestor do PEVQSM-PR	Out/12
8	Aquisição de equipamentos para avaliação dos mamógrafos digitais	Jan / 2013
09	Avaliação – Compilação de dados	Dez/2013
10	Publicação dos resultados / Definição serviços – plano de incentivo financeiro	Jan/ 2014



PARANÁ
GOVERNO DO ESTADO

	PNQM - Nacional	PEVQSM - Paraná
G E S T O	<p>COMITÊ DE AVALIAÇÃO: - MS / INCA / ANVISA / ANS / Sociedades médicas</p> <ol style="list-style-type: none"> 1. Elaborar regimento interno 2. Avaliar e monitorar o PNQM 3. Elaborar relatórios trimestrais 4. Sugerir melhorias no PNQM 5. Avaliar os indicadores 6. Listar serviços em conformidade com o PNQM 	<p>COMITÊ GESTOR DO PEVQSM</p> <p>- SESA / CES (Comissão de Saúde da Mulher e Comissão de Vigilância em Saúde) / CBR / SPR / CRTR / UEL / UEM / UTFPR / CREA / INCA / Associações Médicas</p> <ol style="list-style-type: none"> 1. Definir estatuto 2. Avaliar e monitorar o PEVQSM 3. Avaliar/ definir serviços contemplados pelo “Plano de Incentivo Financeiro” para adequação
VIGI- LÂN CIA DA QUA LI DA DE	<p>ANVISA:</p> <ol style="list-style-type: none"> 1. Avaliar relatórios dos testes de garantia da qualidade enviados semestralmente pelos serviços de mamografia. 2. Suporte técnico dos centros de referência 3. Consolidação, monitoramento e disponibilização das informações <p>Obs.: a ANVISA está definindo critérios para a avaliação dos relatórios</p> 	<p>VISA (DEVS, RS, SMS)</p> <ol style="list-style-type: none"> 1. Determinar / Adotar protocolo de avaliação. 2. Avaliar as instituições através da aplicação do Roteiro de Inspeção em Radiodiagnóstico Médico (Mamografia) 3. Aplicar protocolo de testes de Controle de qualidade em todos os equipamentos numa 1ª avaliação, para linha de base 4. Elaborar relatórios de adequação e entregar ao responsável pelo serviço 5. Consolidação, monitoramento e disponibilização das informações 6. Atualização profissional (+ESPP) <p>UNIVERSIDADES – convênios</p> <ul style="list-style-type: none"> • Certificar e credenciar as empresas prestadoras de serviço de proteção radiológica - UEL/UEM/UTFPR – COMITÊ GESTOR • Apoio técnico para as equipes de VISA na realização dos testes de CQ (linha base) e Avaliação dos laudos de CQ emitidos pelos prestadores de serviço (pós linha base) • Consolidação, monitoramento e disponibilização das informações • Atualização profissional (+ESPP+CRTR+CRM+CBR+CREA, etc)

PEVQSM – PR
Programa Estadual de Vigilância da Qualidade dos
Serviços de Mamografia - Paraná

<p>IMAGEM / LAUDOS</p>	<p>INCA</p> <ol style="list-style-type: none"> 1. Avaliar qualidade das imagens e dos laudos, 2. Pode ter apoio de instituições de ensino e pesquisa, entidades profissionais e de especialistas 3. Consolidação, monitoramento e disponibilização das informações 	<p>CBR/SPR Convênios –</p> <ul style="list-style-type: none"> • Avaliar qualidade das imagens e dos laudos, • Consolidação, monitoramento e disponibilização das informações • Atualização profissional (+ESPP) <p>INTITUIÇÕES DE ENSINO E PESQUISA / ASSOCIAÇÕES MÉDICAS – CONVÊNIOS</p>
<p>OPERA- DORAS DE SAÚDE</p>	<p>ANS:</p> <ol style="list-style-type: none"> 1. Dispor em regulamento a aplicação do PNQM para as operadoras de saúde 2. Obrigatoriedade das operadoras de planos de contratar somente serviços em conformidade com o PNQM 	<p>Somente os serviços com o processo de obtenção da imagem mamográfica em conformidade com os padrões adotados, podem funcionar (Lei Estadual de Saúde / Decreto/Port 453, etc)</p>
<p>MANU TEN ÇÃO EQUI PA MEN TOS</p>		<p>CREA-PR:</p> <ol style="list-style-type: none"> 1. Certificar e credenciar os prestadores de serviço de manutenção técnica de equipamentos (em parceria com instituições de ensino superior) 2. Consolidação, monitoramento e disponibilização das informações

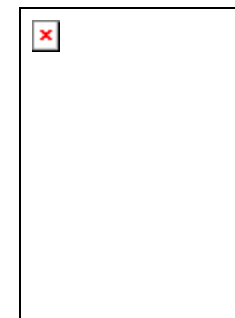


PEVQSM – PR
Programa Estadual de Vigilância da Qualidade dos
Serviços de Mamografia - Paraná

- **DIFERENCIAL DO PEVQSM-PR:**
 - **ALÉM DE CONSIDERAR O PROCESSO DE GERAÇÃO DA IMAGEM**
COMO UM TODO:
 - **CERTIFICAR E CREDENCIAR**
AS EMPRESAS PRESTADORAS DE SERVIÇOS
DE PROTEÇÃO RADIOLÓGICA
 - **ATRIBUIR AS RESPONSABILIDADES DOS SERVIÇOS QUANTO À**
QUALIDADE DO ATENDIMENTO + RESULTADO FINAL, TENDO EM VISTA
O PACIENTE
= RESPONSABILIDADE SOCIAL
 - **PROPOR O ESTUDO DE VIABILIZAÇÃO DE**
RECURSOS PARA ADEQUAÇÃO,
DEPENDENDO DA SITUAÇÃO CONSIDERADA



PEVQSM – PR
Programa Estadual de Vigilância da Qualidade dos
Serviços de Mamografia - Paraná



Elaboração:

SUPERINTENDÊNCIA DE VIGILÂNCIA EM SAÚDE - SVS

DEPARTAMENTO DE VIGILÂNCIA SANITÁRIA - DEVS

DIVISÃO DE VIGILÂNCIA SANITÁRIA DE SERVIÇOS - DVVSS

SETOR DE VIGILÂNCIA SANITÁRIA DE RADIAÇÕES IONIZANTES - SVSRI

Elpídio Mazzaro - Odontólogo

Elson da Silva Nunes - Técnico em VISA

Leticia Nagashima - Odontóloga

Luiz Cláudio N. da Silva - Engenheiro Sanitarista

Margot Schmidt – Física



Colaboração:

SAP / DEAB / DMCA – Controle do Câncer de Colo do Útero e Mama

SGS